

2020

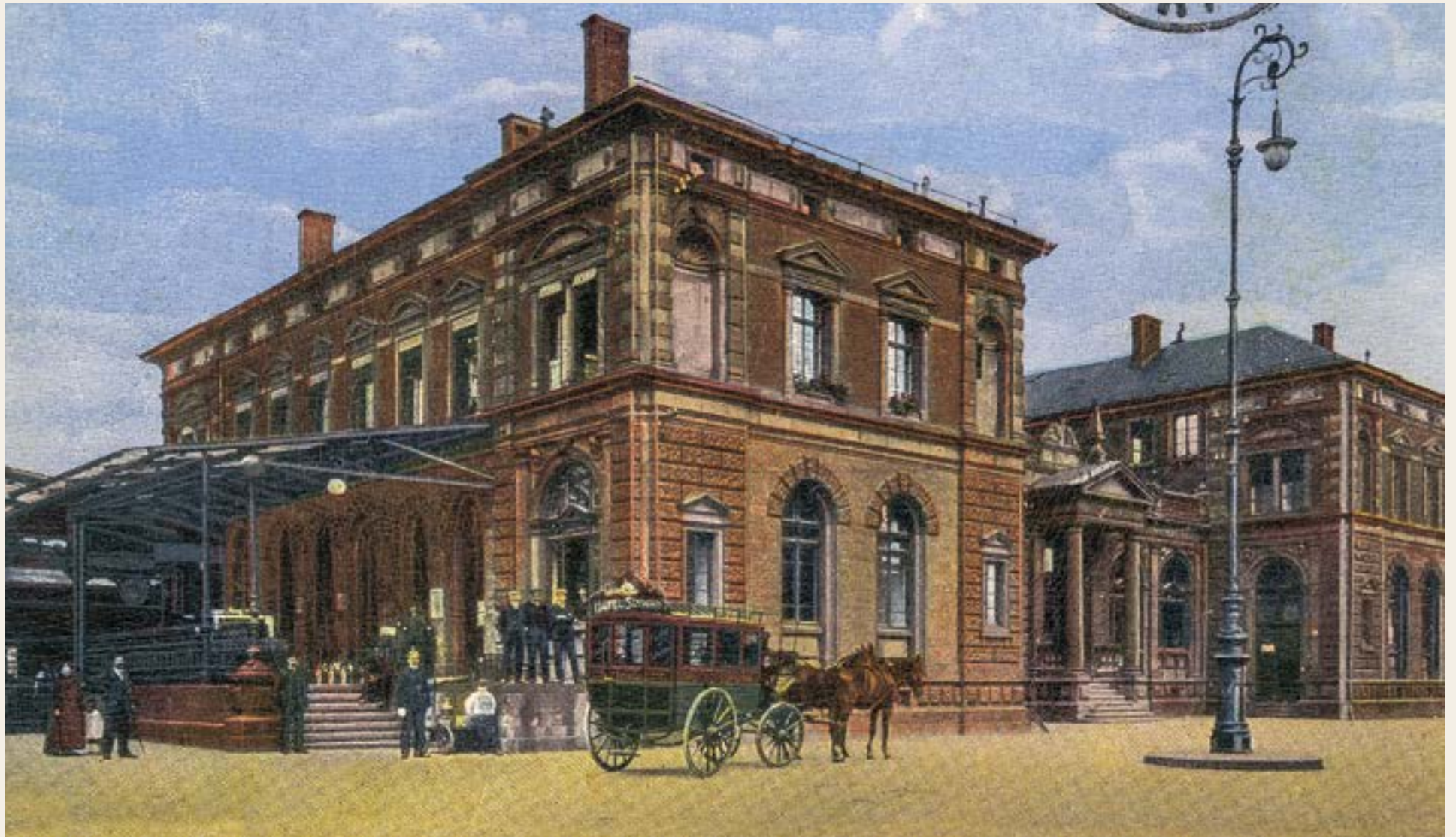


Ein Bildkalender mit  
historischen Ansichten  
aus unserer Stadt

Kaiserslautern



*Historische Ansichten aus Kaiserslautern*



*Hauptbahnhof um 1910*

*Januar 2020*

<b>1</b>	2	3	4	<b>5</b>	6	7	8	9	10	11	<b>12</b>	13	14	15	16	17	18	<b>19</b>	20	21	22	23	24	25	<b>26</b>	27	28	29	30	31
<b>Mi</b>	Do	Fr	Sa	<b>So</b>	Mo	Di	Mi	Do	Fr	Sa	<b>So</b>	Mo	Di	Mi	Do	Fr	Sa	<b>So</b>	Mo	Di	Mi	Do	Fr	Sa	<b>So</b>	Mo	Di	Mi	Do	Fr

Neujahr

Hl. Drei  
Könige



*Historische Ansichten aus Kaiserslautern*



*Luftbild mit Stadion Betzenberg um 1970*

*Februar 2020*

1 2 3 4 5 6 7 8 9 10 11 12 13 14 15 16 17 18 19 20 21 22 23 24 25 26 27 28 29  
Sa So Mo Di Mi Do Fr Sa So Mo Di Mi Do Fr Sa So Mo Di Mi Do Fr Sa

Valentins-  
tag



*Historische Ansichten aus Kaiserslautern*



*Stiftsplatz, 1930er Jahre*

*März 2020*

<b>1</b>	2	3	4	5	6	7	<b>8</b>	9	10	11	12	13	14	<b>15</b>	16	17	18	19	20	21	<b>22</b>	23	24	25	26	27	28	<b>29</b>	30	31
So	Mo	Di	Mi	Do	Fr	Sa	So	Mo	Di	Mi	Do	Fr	Sa	So	Mo	Di	Mi	Do	Fr	Sa	So	Mo	Di	Mi	Do	Fr	Sa	So	Mo	Di



*Historische Ansichten aus Kaiserslautern*



*Eisenbahnstraße um 1925*

*April 2020*

1 2 3 4 5 6 7 8 9 10 11 12 13 14 15 16 17 18 19 20 21 22 23 24 25 26 27 28 29 30  
Mi Do Fr Sa So Mo Di Mi Do Fr Sa So Mo Di Mi Do Fr Sa So Mo Di Mi Do Fr Sa So Mo Di Mi Do

Karfreitag

Ostern



*Historische Ansichten aus Kaiserslautern*



*Landsturm-Bataillon KL, Ausmarsch 1914, Eisenbahnstraße*

*Mai 2020*

**1** 2 **3** 4 5 6 7 8 9 **10** 11 12 13 14 15 16 **17** 18 19 20 **21** 22 23 **24** 25 26 27 28 29 30 **31**

Fr Sa **So** Mo Di Mi Do Fr Sa **So** Mo Di Mi Do Fr Sa **So** Mo Di Mi Do Fr Sa **So**

Maifeiertag

Muttertag

Christi Himmelfahrt

Pfingsten



Historische Ansichten aus Kaiserslautern



Konzertsaal der Brauerei Marhoffer Kaiserslautern.

*Im Jahr 1870 wurde der Saal erbaut und  
 ist ein sehr schönes Beispiel für die  
 Architektur der Zeit. Der Saal ist  
 ein sehr schönes Beispiel für die  
 Architektur der Zeit. Der Saal ist*

J. HENNINGER, DRESDEN u. KAISERSLAUTERN.

Konzertsaal der Brauerei Marhoffer

Juni 2020

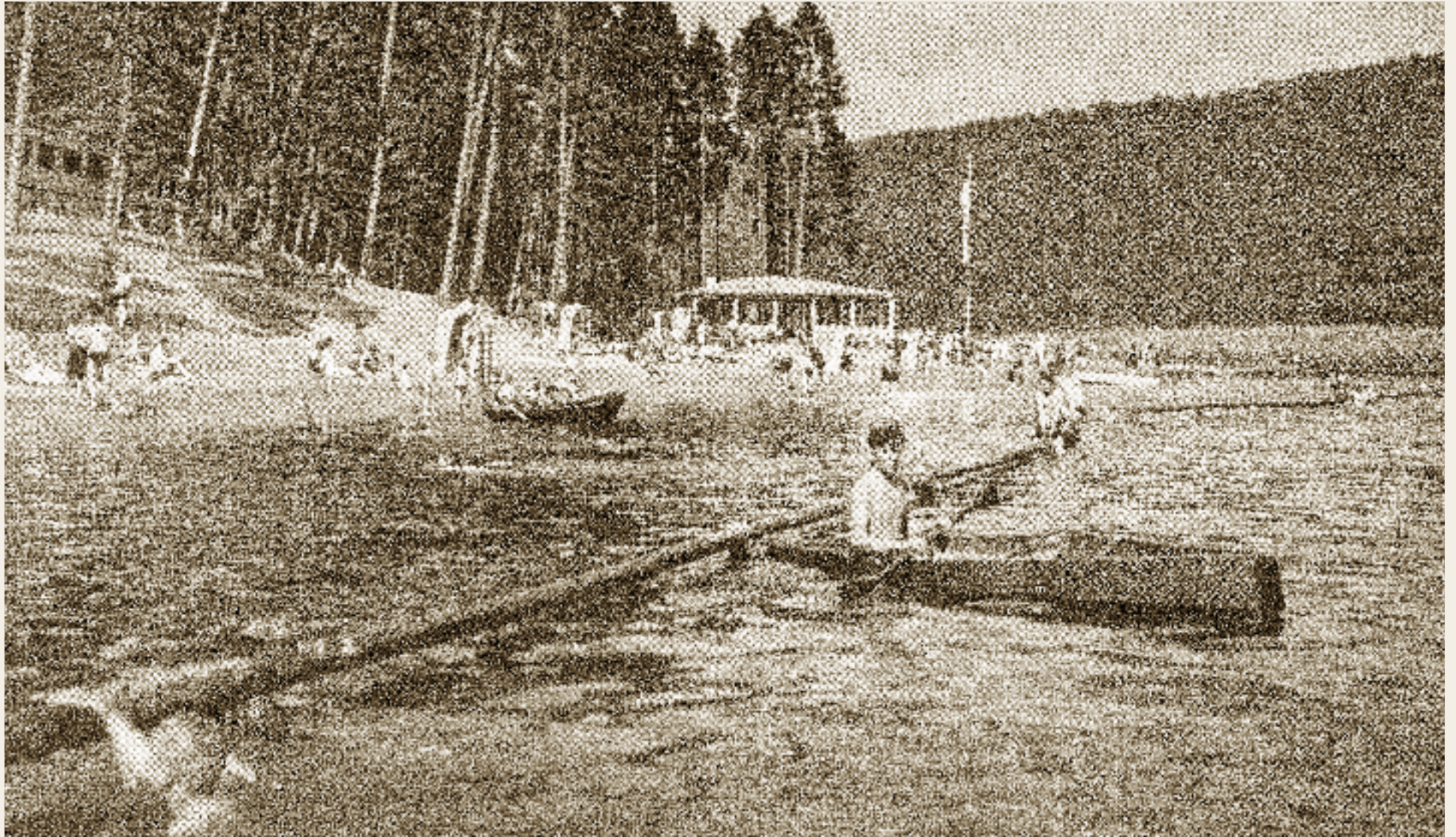
<b>1</b>	2	3	4	5	6	<b>7</b>	8	9	10	<b>11</b>	12	13	<b>14</b>	15	16	17	18	19	20	<b>21</b>	22	23	24	25	26	27	<b>28</b>	29	30
Mo	Di	Mi	Do	Fr	Sa	So	Mo	Di	Mi	Do	Fr	Sa	So	Mo	Di	Mi	Do	Fr	Sa	So	Mo	Di	Mi	Do	Fr	Sa	So	Mo	Di

Pfingsten

Fronleichnam



*Historische Ansichten aus Kaiserslautern*



*Familienstrandbad – Gelterswoog bei Kaiserslautern*

*Juli 2020*

1	2	3	4	<b>5</b>	6	7	8	9	10	11	<b>12</b>	13	14	15	16	17	18	<b>19</b>	20	21	22	23	24	25	<b>26</b>	27	28	29	30	31
Mi	Do	Fr	Sa	<b>So</b>	Mo	Di	Mi	Do	Fr	Sa	<b>So</b>	Mo	Di	Mi	Do	Fr	Sa	<b>So</b>	Mo	Di	Mi	Do	Fr	Sa	<b>So</b>	Mo	Di	Mi	Do	Fr



*Historische Ansichten aus Kaiserslautern*



*Amerikanische Siedlung Vogelweh, 1959*

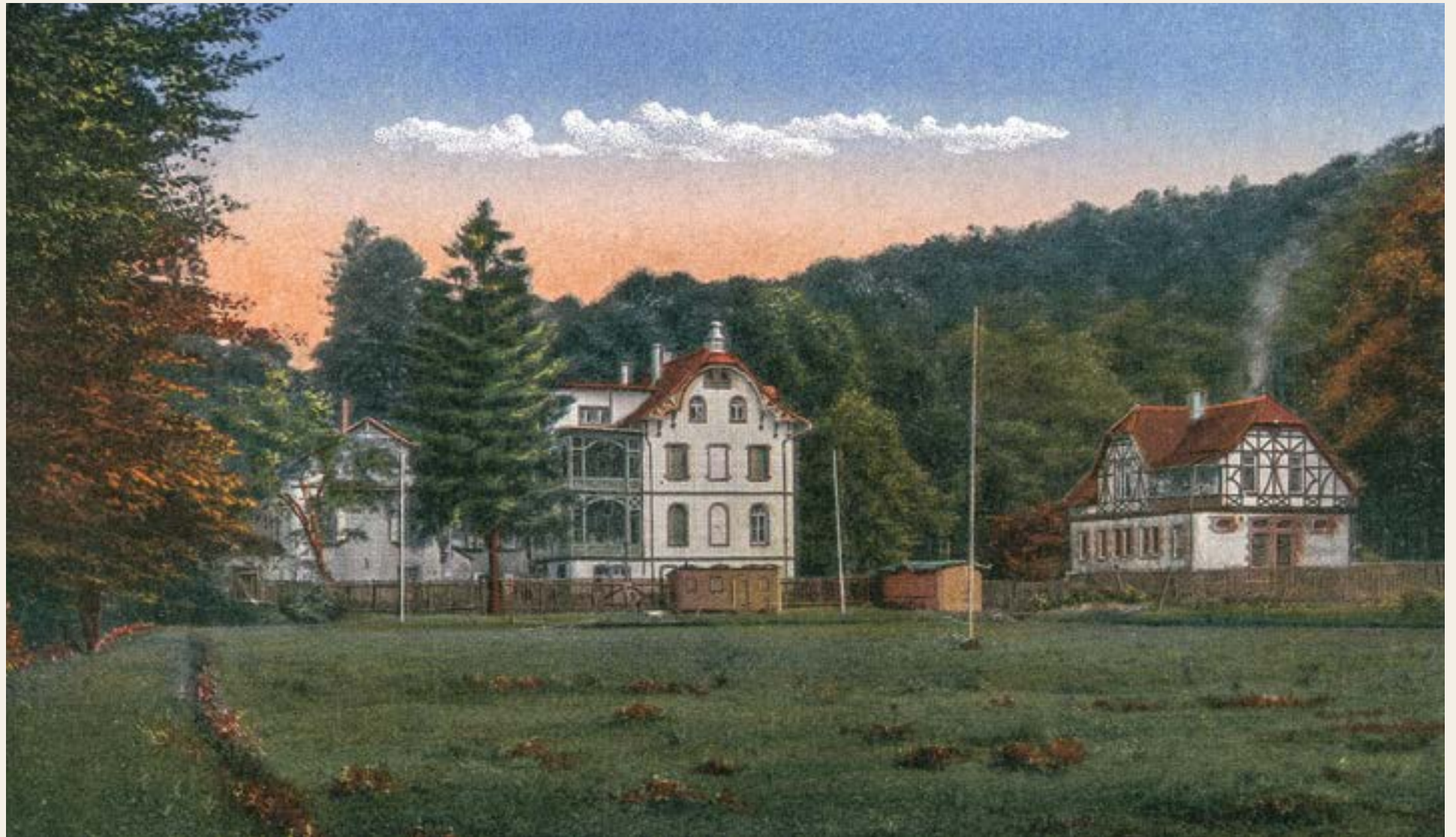
*August 2020*

1	2	3	4	5	6	7	8	9	10	11	12	13	14	15	16	17	18	19	20	21	22	23	24	25	26	27	28	29	30	31
Sa	So	Mo	Di	Mi	Do	Fr	Sa	So	Mo	Di	Mi	Do	Fr	Sa	So	Mo	Di	Mi	Do	Fr	Sa	So	Mo	Di	Mi	Do	Fr	Sa	So	Mo

Mariä  
Himmelfahrt



*Historische Ansichten aus Kaiserslautern*



*Ausflugsgaststätte am Blechhammerweiher um 1920*

*September 2020*

1	2	3	4	5	6	7	8	9	10	11	12	13	14	15	16	17	18	19	20	21	22	23	24	25	26	27	28	29	30
Di	Mi	Do	Fr	Sa	So	Mo	Di	Mi	Do	Fr	Sa	So	Mo	Di	Mi	Do	Fr	Sa	So	Mo	Di	Mi	Do	Fr	Sa	So	Mo	Di	Mi



*Historische Ansichten aus Kaiserslautern*



*Luftbild Synagoge, Fischerstraße, um 1930*

*Oktober 2020*

1 2 3 4 5 6 7 8 9 10 11 12 13 14 15 16 17 18 19 20 21 22 23 24 25 26 27 28 29 30 31  
Do Fr Sa So Mo Di Mi Do Fr Sa So Mo Di Mi Do Fr Sa So Mo Di Mi Do Fr Sa So Mo Di Mi Do Fr Sa

Tag der Dt.  
Einheit Erntedank

Reforma-  
tionstag







*Historische Ansichten aus Kaiserslautern*



*Stiftsplatz mit Karlsberg und Stiftskirche, 1950er Jahre*

*Dezember 2020*

1	2	3	4	5	6	7	8	9	10	11	12	13	14	15	16	17	18	19	20	21	22	23	24	25	26	27	28	29	30	31
Di	Mi	Do	Fr	Sa	So	Mo	Di	Mi	Do	Fr	Sa	So	Mo	Di	Mi	Do	Fr	Sa	So	Mo	Di	Mi	Do	Fr	Sa	So	Mo	Di	Mi	Do
					2. Advent Nikolaus							3. Advent							4. Advent				Heilig- abend		1. und 2. Weihnachtstag					Silvester





*Titelbild:  
Pavillon im romantischen Karlstal bei Kaiserslautern*

Dieser Kalender entstand in Zusammenarbeit  
mit dem Stadtarchiv Kaiserslautern.

*Kalender*  
M A N U F A K T U R

Ein Unternehmen im  
Haus der Werbung Verden

Anita-Augspurg-Platz 7  
27283 Verden  
Telefon: 04231 / 8000-0  
Telefax: 04231 / 8000-20

info@historische-kalender.de  
www.historische-kalender.de  
www.hdw-verden.de